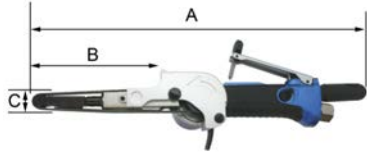


BANDA: 3, 6, 13 x 305 mm



BRAZO ORIENTABLE 360°



D-15003 MINI-DYNAFILE II



CON BRAZO D-15026 PARA UN ANCHO DE BANDA DE 13 mm EN DOTACIÓN



BRAZOS PARA D-15003



MODELO	Dimensiones banda Ancho x Desarrollo mm	MODELO	Rueda de Contacto (Incluye rodamientos y eje)	MODELO	Almohadilla Ancho / Tipo
D-15028	6 ó 13 x 305 mm Radios	D-11080	Ø 25 x 10 mm Caucho	-	-
D-15026	13 x 305 mm Brazo estándar	D-11078	Ø 16 x 10 mm Caucho	D-11026	13 mm / Dura
D-15027	6 x 305 mm Canales hasta 6 mm	D-11074	Ø 16 x 3 mm Caucho	D-11033	6 mm / Dura
D-15029	3 x 305 mm Esquinas y surcos	D-11086	Ø 25 x 10 mm Uretano	-	-
D-15030	13 x 305 mm Canales hasta 11 mm	D-11068	Ø 8 x 10 mm Acero	D-11027	13 mm / Fina
D-15031	10 ó 13 x 330 mm Trabajos con la rueda o almohadilla.	D-11070	Ø 12 x 10 mm Caucho	D-11027	13 mm / Fina
D-15032	13 x 305 mm Alabes de turbina y otros contornos	D-11332	Ø 6 x 10 mm Acero	-	-
D-15033	6 x 305 mm Alabes de turbina y otros contornos	D-11342	Ø 8 x 10 mm Caucho	-	-

MODELO	Banda mm Ancho x Desarrollo	RPM	Potencia w	Peso Kg	Dimensiones mm A x B	Consumo l/min	Entrada de aire	Salida de aire	Uso
D-15003	3, 6, 13 x 305	25.000	300	0,80	298 x 85	560	1/4	Trasera	***

Especificaciones obtenidas a una presión de aire constante de 6,2 bar. Manguera recomendada de Ø interior de 8 mm

D-14000 DYNAFILE



CON BRAZO D-11218 PARA UN ANCHO DE BANDA DE 13 mm EN DOTACIÓN



BANDA: 3, 6, 13 x 610 mm



D-14010 KIT DYNAFILE

KIT EN MALETÍN DE PLASTICO QUE INCLUYE LIJADORA DE BANDAS D-14000 Y BRAZOS D-11213, D-11216, D-11218, D-11219 y D-11231

BRAZOS PARA D-14000



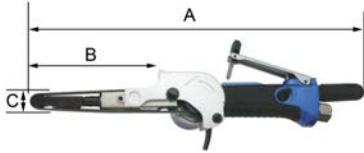
MODELO	MODELO	MODELO
Dimensiones banda Ancho x Desarrollo mm	Rueda de Contacto (Incluye rodamientos y eje)	Almohadilla Ancho / Tipo
D-11212 6 x 610 mm Orificios de más de 12 mm	D-11066 Ø 8 x 3 mm Acero	D-11034 6 mm / Fina
D-11213 13 x 610 mm	D-11068 Ø 8 x 10 mm Acero	D-11027 13 mm / Fina
D-11214 13 x 610 mm Trabajos con rueda ó almohadilla	D-11070 Ø 12 x 10 mm Caucho	D-11025 13 mm / Blanda
D-11215 6 x 610 mm Huecos de más de 12 x 12 mm	D-11072 Ø 12 x 3 mm Latón	D-11034 6 mm / Fina
D-11216 6 x 610 mm Huecos de más de 8 x 19 mm	D-11074 Ø 16 x 3 mm Caucho	D-11032 6 mm / Blanda
D-11217 13 x 610 mm Canales de más de 14 mm	D-11076 Ø 12 x 10 mm Acero	D-11027 13 mm / Fina
D-11218 13 x 610 mm Brazo estándar	D-11078 Ø 16 x 10 mm Caucho	D-11025 13 mm / Blanda
D-11219 6 ó 13 x 610 mm Radios	D-11080 Ø 25 x 10 mm Caucho	-
D-11231 13 x 610 mm	D-11084 Ø 20 x 13 mm Caucho	D-11026 13 mm / Dura
D-11232 3 ó 6 x 610 mm Esquinas y surcos	D-11086 Ø 25 x 10 mm Uretano	-

Consulte disponibilidad de otros tipos de brazos

MODELO	Banda mm Ancho x Desarrollo	RPM	Potencia w	Peso Kg	Dimensiones mm A x B	Consumo l/min	Entrada de aire	Salida de aire	Uso
D-14000	3, 6, 13 x 610	20.000	373	1,40	371 x 140	830	1/4	Delantera	***

Especificaciones obtenidas a una presión de aire constante de 6,2 bar. Manguera recomendada de Ø interior de 8 mm

BANDA: 10 x 330 mm



BRAZO ORIENTABLE 360°
A EXCEPCIÓN DE N-BB10A

NITTO KOHKI
BABY BELTON



N-BB10A

10 x 330

16.000

LIGERA, COMPACTA Y REVERSIBLE



Inversor de giro en el accionamiento.
Ergonómicamente diseñada para usos
con mano derecha o izquierda



NITTO KOHKI
BELTON



N-B10CL

10 x 330

17.000



LAR-LB10A

10 x 330

16.000



LAR-7995A

10 x 330

16.000

MODELO	Banda mm Ancho x Desarrollo	RPM	Potencia w	Peso Kg	Dimensiones mm A x B x C	Consumo l/min	Entrada de aire	Salida aire	Uso
N-BB10A	10 x 330	16.000	280	0,60	270 x 95 x 14	300	1/4	Trasera	***
N-B10CL	10 x 330	17.000	350	0,90	295 x 115 x 14	400	1/4	Trasera	***
LAR-LB10A	10 x 330	16.000	320	0,90	320 x 110 x 14	420	1/4	Trasera	**
LAR-7995A	10 x 330	16.000	300	0,90	280 x 110 x 14	400	1/4	Trasera	*

Especificaciones obtenidas a una presión de aire constante de 6,2 bar. Manguera recomendada de Ø interior de 8 mm



BRAZO AC-BRL13A
EN DOTACIÓN

LAR-LB13A

13 x 305

20.000

BRAZOS LAR-LB13A



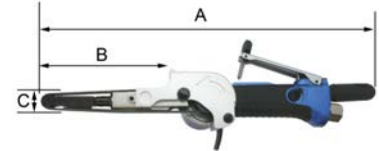
AC-BRL13A

RUEDA CAUCHO Ø 16 X 10 mm



AC-BRL13B

RUEDA CAUCHO Ø 8 X 10 mm



BANDA: 13 x 305 mm



BRAZO ORIENTABLE 360°



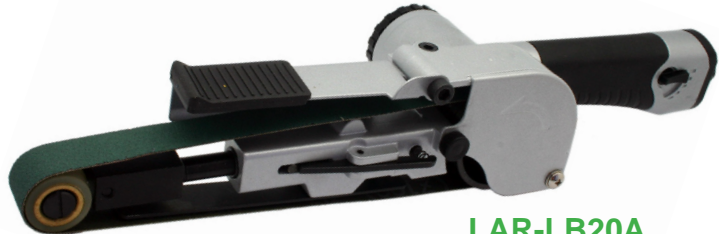
NITTO KOKHI
BELTON



N-B20CLA

20 x 520

18.000



LAR-LB20A

20 x 520

16.000

BANDA: 20 x 520 mm

NITTO KOKHI
BELTON



N-B30CL

30 x 540

15.000

BANDA: 30 x 540 mm



LAR-630

30 x 540

12.000

MODELO	Banda mm Ancho x Desarrollo	RPM	Potencia w	Peso Kg	Dimensiones mm A x B x C	Consumo l/min	Entrada de aire	Salida de aire	Uso
LAR-LB13A	13 x 305	20.000	300	1,00	292 x 84 x 16	400	1/4	Trasera	**
N-B20CLA	20 x 520	18.000	430	1,50	410 x 175 x 24	520	1/4	Trasera	***
LAR-LB20A	20 x 520	16.000	400	1,40	400 x 160 x 28	520	1/4	Trasera	**
N-B30CL	30 x 540	15.000	540	2,40	440 x 140 x 31	720	1/4	Trasera	***
LAR-630	30 x 540	12.000	520	2,20	410 x 130 x 32	680	1/4	Trasera	**

Especificaciones obtenidas a una presión de aire constante de 6,2 bar. Manguera recomendada de Ø interior de 8 mm

BANDA: 60 x 265 mm



LAR-AHL60

60 x 265

7.000



BANDA: 89 x 398 mm



D-13204 DYNASTRAIGHT

89 x 398

3.400

RODILLO HINCHABLE D-94472 EN DOTACIÓN



D-13450 DYNISHER

89 x 398

2.800

RODILLO HINCHABLE D-92938 Y ADAPTADOR DE CEPILLO D-13441 EN DOTACIÓN

ACCESORIOS PARA LIJADORAS DE BANDA PARA ACABADOS



MODELO	D-94472	D-92938	D-94481	D-13441
Descripción	Rodillo hinchable Ø 127 x 89 mm con rosca 5/8"-11 Hembra	Rodillo hinchable Ø 127 x 89 mm con agujero pasante de Ø 13,16 y 19 mm	Recambio rueda de caucho de rodillo hinchable D-94472 y D-92938	Adaptador para cepillos de 110 x 100 con eje de Ø 19 mm
Para	D-13204	D-13450	D-94472 Y D-92938	D-13450

MODELO	Banda mm Ancho x Desarrollo	RPM	Rosca eje	Potencia w	Peso Kg	Dimensiones mm A x B	Consumo l/min	Entrada de aire	Salida de aire	Uso
LAR-AHL60	60 x 265	7.000	-	400	1,20	215 x 135	450	1/4	Trasera	**
D-13204	89 x 398	3.400	5/8" - 11	522	2,00	375 x 69	970	1/4	Trasera	***
D-13450	89 x 398	2.800	-	745	3,20	395 x 174	1.150	3/8	Trasera	***

Especificaciones obtenidas a una presión de aire constante de 6,2 bar. Manguera recomendada de Ø interior de 10 mm

BANDAS DE LIJA PARA D-15003

Código	Ancho x Desarrollo mm	Grano
AC-BL0330560	3 x 305	60
AC-BL0330580	3 x 305	80
AC-BL03305120	3 x 305	120
AC-BL0630560	6 x 305	60
AC-BL0630580	6 x 305	80
AC-BL06305120	6 x 305	120
AC-BL1330560	13 x 305	60
AC-BL1330580	13 x 305	80
AC-BL13305120	13 x 305	120

BANDAS DE LIJA PARA D-14000

Código	Ancho x Desarrollo mm	Grano
AC-BL0361060	3 x 610	60
AC-BL0361080	3 x 610	80
AC-BL03610120	3 x 610	120
AC-BL0661060	6 x 610	60
AC-BL0661080	6 x 610	80
AC-BL06610120	6 x 610	120
AC-BL1361060	13 x 610	60
AC-BL1361080	13 x 610	80
AC-BL13610120	13 x 610	120

BANDAS DE LIJA PARA N-BB10A, N-B10N, LAR-LB10A Y LAR-7995A

Código	Ancho x Desarrollo mm	Grano
AC-BL1033040	10 x 330	40
AC-BL1033060	10 x 330	60
AC-BL1033080	10 x 330	80
AC-BL10330100	10 x 330	100
AC-BL10330120	10 x 330	120
AC-BL10330150	10 x 330	150
AC-BL10330180	10 x 330	180

BANDAS DE LIJA PARA N-B20N Y LAR-LB20A

Código	Ancho x Desarrollo mm	Grano
AC-BL2052040	20 x 520	40
AC-BL2052060	20 x 520	60
AC-BL2052080	20 x 520	80
AC-BL20520100	20 x 520	100
AC-BL20520120	20 x 520	120

BANDAS DE LIJA PARA N-B30N Y LAR-630

Código	Ancho x Desarrollo mm	Grano
AC-BL3054040	30 x 540	40
AC-BL3054060	30 x 540	60
AC-BL3054080	30 x 540	80
AC-BL30540100	30 x 540	100
AC-BL30540120	30 x 540	120

BANDAS DE LIJA PARA LAR-AHL60

Código	Ancho x Desarrollo mm	Grano
AC-BL6026560	60 x 265	60
AC-BL6026580	60 x 265	80
AC-BL60265120	60 x 265	120
AC-BL60265220	60 x 265	220

BANDAS DE LIJA PARA D-13204 Y D-13450

Código	Ancho x Desarrollo mm	Grano
AC-BL8939860	89 x 398	60
AC-BL8939880	89 x 398	80
AC-BL89398120	89 x 398	120
AC-BL89398220	89 x 398	220

BANDAS DE SCOTCH PARA D-15003

Código	Ancho x Desarrollo mm	Grano
AC-BSCO06305	6 x 305	Grueso
AC-BSME06305	6 x 305	Medio
AC-BSVF06305	6 x 305	Muy fino
AC-BSCO13305	13 x 305	Grueso
AC-BSME13305	13 x 305	Medio
AC-BSVF13305	13 x 305	Muy fino

BANDAS DE SCOTCH PARA D-14000

Código	Ancho x Desarrollo mm	Grano
AC-BSCO06610	6 x 610	Grueso
AC-BSME06610	6 x 610	Medio
AC-BSVF06610	6 x 610	Muy fino
AC-BSCO13610	13 x 610	Grueso
AC-BSME13610	13 x 610	Medio
AC-BSVF13610	13 x 610	Muy fino

BANDAS DE SCOTCH PARA LAR-AHL60

Código	Ancho x Desarrollo mm	Grano
AC-BSME60265	60 x 265	Medio
AC-BSVF60265	60 x 265	Muy fino
AC-BSSF60265	60 x 265	Super fino

BANDAS DE SCOTCH PARA D-13204 Y D-13450

Código	Ancho x Desarrollo mm	Grano
AC-BSCO89398	89 x 398	Grueso
AC-BSME89398	89 x 398	Medio
AC-BSVF89398	89 x 398	Muy fino
AC-BSSF89398	89 x 398	Super fino



Consulte disponibilidad de otros tipos de dimensiones de bandas y granos